
Taquet à embase en bronze type bollard



Attributs du produit :

Taille: 100 mm, 125 mm, 150 mm

Codes produits :

Référence 1081/BR/XX
EAN13 : -
CUP : -

caractéristiques du produit :

Composition: Bronze
Fabrication: Angleterre

Description brève du produit :

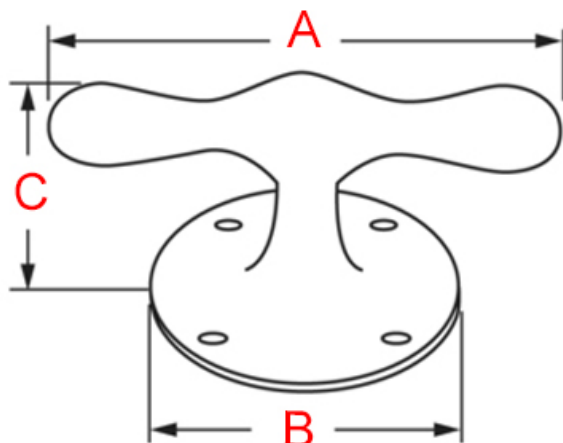
Taquet coinçeur forme bollard à embase à visser par 4 vis pour l'amarrage d'écoutes ou de drisses d'un bateau classique ou traditionnel.

Il existe en trois tailles

Description du produit :

Caractéristiques

- Taquet type bollard en bronze massif
- Accastillage de pont de fabrication anglaise
- Pour bateau classique ou traditionnel
- Visserie non incluse



Références	Longueur (A)	Diamètre base (B)	Hauteur (c)	Diamètre vis
1081/BR/100	100 mm	70 mm	55 mm	5 mm
1081/BR/125	125 mm	75 mm	60 mm	6 mm
1081/BR/150	150 mm	83 mm	65 mm	6 mm

Questions fréquemment posées

- 1. Quelles vis dois-je commander pour fixer ce taquet ?
 - Pour fixer ce taquet, vous pouvez commander soit de la vis à bois en bronze, soit de la vis à métaux en bronze, avec écrou et rondelle correspondants.

Attention, bronze + laiton + bois ne font pas bon ménage en extérieur. Nous vous conseillons donc de rester sur de la visserie en bronze ou en acier inoxydable le cas échéant.

- 2. Ce taquet existe-t-il dans d'autres finitions ?
 - Ce taquet à embase en bronze est réalisable en chromé, sur commande, dans un délai de 3 semaines environ.
- 3. Ce taquet est-il réalisable sur-mesure ?
 - Ce taquet n'existe pas dans d'autres dimensions. En revanche, nous pouvons le

réaliser sur-mesure. N'hésitez pas à nous contacter par email pour obtenir un devis.

à savoir

Ce taquet à embase est façonné manuellement à l'aide de moules centenaires, ce qui peut entraîner des variations dans le bronze. Cela confère à la pièce une singularité et une authenticité.

Le bronze massif offre une résistance inébranlable face à toutes les conditions climatiques, préservant ainsi la qualité et l'intégrité de la matière.

Galerie de produits :