
Paire de taquets coinçeurs tube en bronze



Attributs du produit :

Diamètre: 10 mm, 12 mm

Codes produits :

Référence 1089/BR/XX
EAN13 : -
CUP : -

caractéristiques du produit :

Fabrication: Angleterre

Description brève du produit :

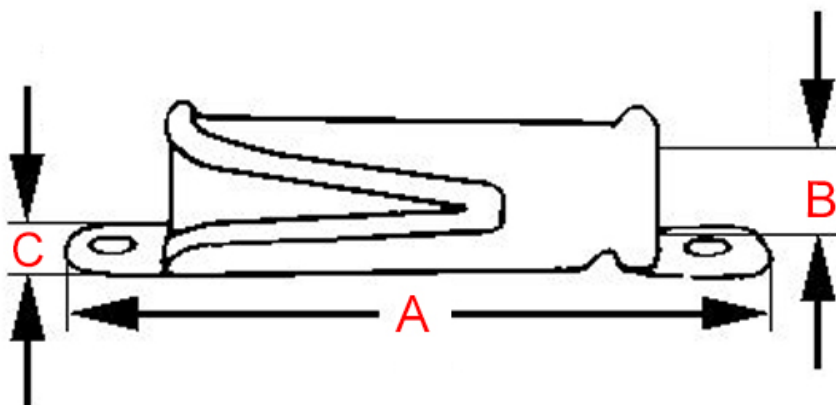
Taquets coinçeurs de forme tubulaire en bronze poli livrés par paire, bâbord et tribord.

- Ils sont fabriqués en bronze massif ce qui leur confère une bonne résistance à la corrosion. Leur forme tubulaire permet une prise solide des cordages, facilitant ainsi le maintien des voiles ou autres équipements à bord.
- Ils sont livrés en paire, un pour le côté bâbord et un pour le côté tribord, ce qui est essentiel pour l'utilisation symétrique sur le bateau.
- Ils peuvent être fixés sur le pont du bateau, offrant ainsi un point d'ancrage sécurisé pour les cordages, les voiles, les amarres ou d'autres équipements.

Description du produit :

Caractéristiques

- Taquet coinçeur en bronze massif
- Accastillage de pont de fabrication anglaise
- Pour bateau classique ou traditionnel
- Visserie non incluse



Référence	Longueur (A)	Diamètre cordage (B)	Largeur (c)	entraxe	Diamètre vis
1089/BR/10	83 mm	10 mm	21 mm	70 mm	4.5 mm
1089/BR/12	88 mm	12 mm	22 mm	70 mm	4.5 mm

Questions fréquemment posées

- 1. Quelles vis dois-je commander pour fixer ce taquet ?
 - Pour fixer ce taquet, vous pouvez commander soit de la vis à bois en bronze, soit de la vis à métaux en bronze, avec écrou et rondelle correspondants.

Attention, bronze + laiton + bois ne font pas bon ménage en extérieur. Nous vous conseillons donc de rester sur de la visserie en bronze ou en acier inoxydable le cas échéant.

- 2. Ces taquets coinçeurs existent-ils dans d'autres finitions ?
 - Ce taquet coinçeur tube en bronze est réalisable en chromé, sur commande, dans un délai de 3 semaines environ.
- 3. Ce taquet est-il réalisable sur-mesure ?
 - Nous ne pouvons pas réaliser ces taquets coinçeurs sur-mesure.

à savoir

Ce taquet coinqueur est façonné manuellement à l'aide de moules centenaires, ce qui peut entraîner des variations dans le bronze. Cela confère à la pièce une singularité et une authenticité.

Le bronze massif offre une résistance inébranlable face à toutes les conditions climatiques, préservant ainsi la qualité et l'intégrité de la matière.

Galerie de produits :