
Bollard en croix en bronze massif



Attributs du produit :

Taille: 118 mm, 187 mm

Codes produits :

Référence 1137/BR/XX
EAN13 : -
CUP : -

caractéristiques du produit :

Fabrication: Angleterre

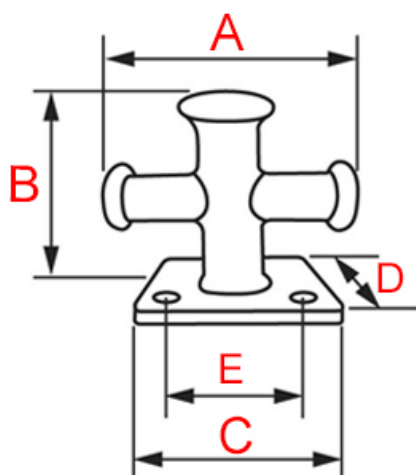
Description brève du produit :

Bollard en croix, confectionné en bronze massif, pour le capelage des amarres du bateau.

Description du produit :

Caractéristiques

- Bollard en croix en bronze massif
- Accastillage de pont de fabrication anglaise
- Pour bateau classique ou traditionnel
- Visserie non incluse



Références	Longueur (A)	bras Hauteur (B)	Dimensions platine (cx D)	Entraxe (E)	Diamètre vis
1137/BR/118	117 mm	125 mm	125 x 95 mm		6 mm
1137/BR/187	190 mm	210 mm	178 x 140 mm		10 mm

Questions fréquemment posées

- 1. Quelles vis dois-je commander pour fixer ce bollard ?
 - Pour fixer ce bollard, vous pouvez commander soit de la vis à bois en bronze, soit de la vis à métaux en bronze, avec écrou et rondelle correspondants.

Attention, bronze + laiton + bois ne font pas bon ménage en extérieur. Nous vous conseillons donc de rester sur de la visserie en bronze ou en acier inoxydable le cas échéant.

- 2. Ce bollard en croix existe-t-il dans d'autres finitions ?
 - Ce bollard en croix en bronze est réalisable en finition chromée, sur commande, dans un délai de 4 à 6 semaines environ.
- 3. Ce bollard est-il réalisable sur-mesure ?
 - Ce bollard en croix n'est pas réalisable sur-mesure.

à savoir

Ce bollard en croix est façonné manuellement à l'aide de moules centenaires, ce qui peut entraîner des variations dans le bronze. Cela confère à la pièce une singularité et une authenticité.

Le bronze massif offre une résistance inébranlable face à toutes les conditions climatiques, préservant ainsi la qualité et l'intégrité de la matière.

Galerie de produits :