

---

# Bitte de mouillage en bronze de 110 mm



**Attributs du produit :**

**Codes produits :**

Référence 1150/BR

EAN13 : -

CUP : -

**caractéristiques du produit :**

Hauteur: 110 mm

Dimensions platine: 125 x 125 mm

Diamètre visserie: 8 mm

Fabrication: Angleterre

**Description brève du produit :**

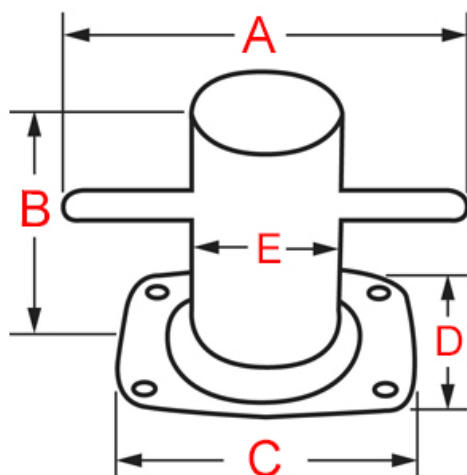
Bitte d'amarrage ou de mouillage de bateau en bronze.

*Accastillage en bronze de fabrication anglaise.*

**Description du produit :**

## **Caractéristiques**

- Bitte d'amarrage en bronze massif
- Accastillage de pont de fabrication anglaise
- Pour bateau classique ou traditionnel
- Visserie non incluse



Références	Longueur bras (A)	Hauteur (B)	Dimensions platine (cx D)	Diamètre central (e)	Entraxe	Diamètre vis
1150/BR	165 mm	110 mm	125 x 125 mm	66 mm	97 mm	8 mm

## Questions fréquemment posées

- 1. Quelles vis dois-je commander pour fixer cette bitte d'amarrage ?
  - Pour fixer cette bitte d'amarrage, vous pouvez commander soit de la vis à bois en bronze, soit de la vis à métaux en bronze, avec écrou et rondelle correspondants.

Attention, bronze + laiton + bois ne font pas bon ménage en extérieur. Nous vous conseillons donc de rester sur de la visserie en bronze ou en acier inoxydable le cas échéant.
- 2. Cette bitte d'amarrage existe-t-elle dans d'autres finitions ?
  - Cette bitte de mouillage en bronze est réalisable en finition chromée, sur commande, dans un délai de 4 à 6 semaines environ.
- 3. Cette bitte d'amarrage est-elle réalisable sur-mesure ?
  - Cette bitte d'amarrage n'est pas réalisable sur-mesure.

---

## **à savoir**

Cette bitte d'amarrage est façonnée manuellement à l'aide de moules centenaires, ce qui peut entraîner des variations dans le bronze. Cela confère à la pièce une singularité et une authenticité.

Le bronze massif offre une résistance inébranlable face à toutes les conditions climatiques, préservant ainsi la qualité et l'intégrité de la matière.

**Galerie de produits :**