

Chaumard fermé en bronze



Attributs du produit :

Taille: 100 mm, 150 mm, 200 mm

Codes produits :

Référence 1102/BR/XX
EAN13 : -
CUP : -

caractéristiques du produit :

Fabrication: Angleterre

Description brève du produit :

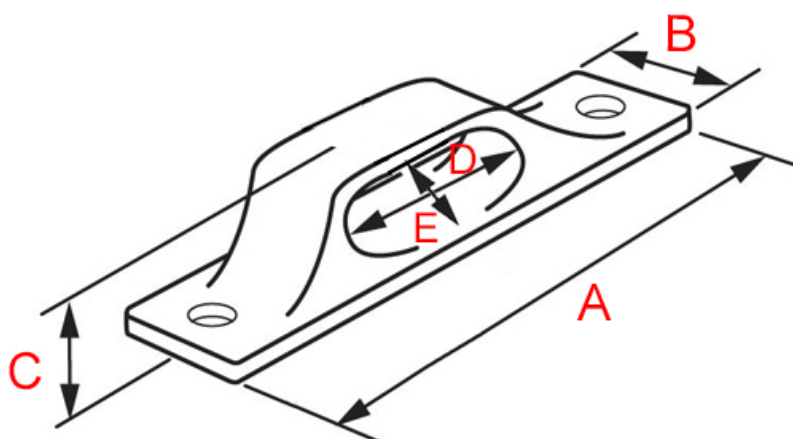
Chaumard fermé en bronze massif.

Pièce guidant et tenant latéralement les aussières ou la chaîne de mouillage.

Description du produit :

Caractéristiques

- Chaumard fermé en bronze massif
- Accastillage de pont de fabrication anglaise
- Pour bateau classique ou traditionnel
- Visserie non incluse



Référence	Longueur (A)	Largeur (B)	Hauteur (C)	Ouverture (DxE)	entraxe	Diamètre visserie
1102/BR/100	100 mm	16 mm	30 mm	35 x 15 mm	80 mm	4.5 mm
1102/BR/150	150 mm	25 mm	35 mm	50 x 22 mm	122 mm	5 mm
1102/BR/200	200 mm	36 mm	50 mm	90 x 28 mm	163 mm	6 mm

Questions fréquemment posées

- 1. Quelles vis dois-je commander pour fixer ce chaumard ?
 - Pour fixer ce chaumard, vous pouvez commander soit de la vis à bois en bronze, soit de la vis à métaux en bronze, avec écrou et rondelle correspondants.

Attention, bronze + laiton + bois ne font pas bon ménage en extérieur. Nous vous conseillons donc de rester sur de la visserie en bronze ou en acier inoxydable le cas échéant.

- 2. Ce chaumard fermé existe-t-il dans d'autres finitions ?
 - Ce chaumard fermé en bronze est réalisable en chromé, sur commande, dans un délai de 3 semaines environ.
- 3. Ce chaumard est-il réalisable sur-mesure ?
 - Ce chaumard fermé n'est pas réalisable sur-mesure.

à savoir

Ce chaumard fermé est façonné manuellement à l'aide de moules centenaires, ce qui peut entraîner des variations dans le bronze. Cela confère à la pièce une singularité et une authenticité.

Le bronze massif offre une résistance inébranlable face à toutes les conditions climatiques, préservant ainsi la qualité et l'intégrité de la matière.

Galerie de produits :
