
Chaumard droit à rebord en bronze



Attributs du produit :

Taille: 100 mm, 150 mm, 200 mm

Codes produits :

Référence 1109/BR/XX
EAN13 : -
CUP : -

caractéristiques du produit :

Composition: Bronze
Fabrication: Angleterre

Description brève du produit :

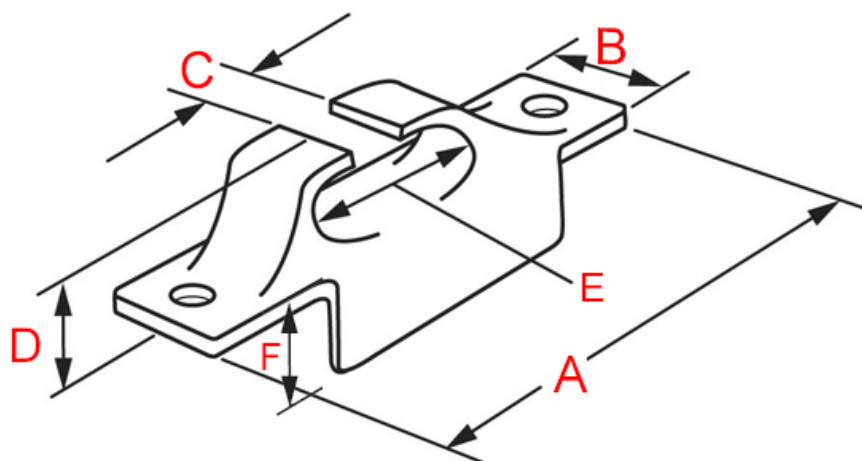
Chaumard droit à rebord en bronze poli massif.

Il guide et tient latéralement les aussières ou la chaîne de mouillage.

Description du produit :

Caractéristiques

- Chaumard droit à rebord en bronze massif
- Accastillage de pont de fabrication anglaise
- Pour bateau classique ou traditionnel
- Visserie non incluse



Référence	Longueur (A)	Largeur (B)	Ouverture (C)	hauteur (D)	écartemen t (E)	Hauteur rebord (F)	Entraxe	Diam. visserie
1109/BR/100	113 mm	19 mm	11 mm	24 mm	35 mm	10 mm	80 mm	4.5 mm
1109/BR/150	153 mm	25 mm	21 mm	34 mm	52 mm	12 mm	125 mm	4.5 mm
1109/BR/200	203 mm	28 mm	30 mm	42 mm	75 mm	14 mm	150 mm	6 mm

Questions fréquemment posées

- 1. Quelles vis dois-je commander pour fixer ce chaumard ?
 - Pour fixer ce chaumard, vous pouvez commander soit de la vis à bois en bronze, soit de la vis à métaux en bronze, avec écrou et rondelle correspondants.

Attention, bronze + laiton + bois ne font pas bon ménage en extérieur. Nous vous conseillons donc de rester sur de la visserie en bronze ou en acier inoxydable le cas échéant.

- 2. Ce chaumard existe-t-il dans d'autres finitions ?
 - Ce chaumard droit à rebord en bronze est réalisable en chromé, sur commande, dans un délai de 4 à 6 semaines environ.

-
- 3. Ce chaumard est-il réalisable sur-mesure ?
 - Ce chaumard droit en bronze n'est pas réalisable sur-mesure.

à savoir

Ce chaumard droit à rebord est façonné manuellement à l'aide de moules centenaires, ce qui peut entraîner des variations dans le bronze. Cela confère à la pièce une singularité et une authenticité.

Le bronze massif offre une résistance inébranlable face à toutes les conditions climatiques, préservant ainsi la qualité et l'intégrité de la matière.

Galerie de produits :

