

---

# Poulie à plat pont double en bronze



## Attributs du produit :

Diamètre: 8 mm, 10 mm

## Codes produits :

Référence 9416/BR/XX  
EAN13 : -  
CUP : -

## caractéristiques du produit :

Dimensions: 1er modèle : 100x40mm | 2ème modèle : 125x50mm  
Épaisseur: 1er modèle : 12mm | 2ème modèle : 15mm (hiloire)  
Diamètre cordage: 1er modèle : 8 mm | 2ème modèle : 10 mm  
Fabrication: Angleterre

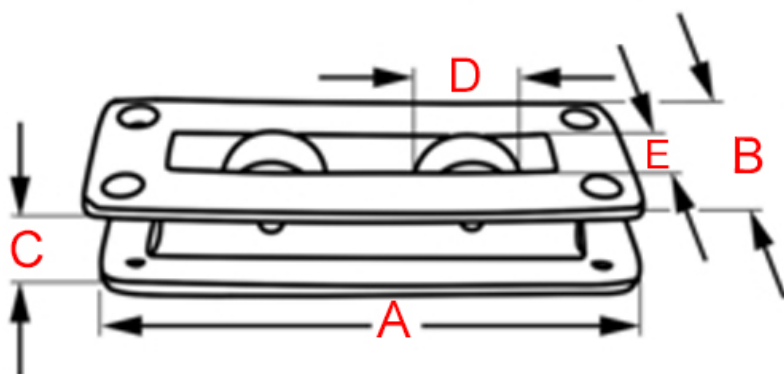
## Description brève du produit :

Double poulie de renvoi à plat pont en bronze massif, haute résistance.

## Description du produit :

### Caractéristiques

- Poulie à plat pont simple en bronze massif
- Accastillage de pont de fabrication anglaise
- Pour bateau classique ou traditionnel
- Visserie non incluse



Références	Longueur (A)	Largeur (B)	Hauteur intérieure (C)	Diamètre poulie (D)	Epaisseur poulie (E)	entraxe	Diamètre visserie
9416/BR/20	100 mm	41 mm	12 mm	19 mm	10 mm	83 et mm	234.5 mm
9416/BR/32	125 mm	50 mm	18 mm	25 mm	12 mm		5 mm

## Questions fréquemment posées

- 1. Quelles vis dois-je commander pour fixer cette poulie plat pont ?
  - Pour fixer cette poulie plat pont, vous pouvez commander soit de la vis à bois en bronze, soit de la vis à métaux en bronze, avec écrou et rondelle correspondants.

Attention, bronze + laiton + bois ne font pas bon ménage en extérieur. Nous vous conseillons donc de rester sur de la visserie en bronze ou en acier inoxydable le cas échéant.

- 2. Cette poulie plat pont existe-t-elle dans d'autres finitions ?
  - Cette poulie à plat pont en bronze n'existe pas dans d'autres finitions.
- 3. Cette poulie à plat est-elle réalisable sur-mesure ?

- 
- Cette poulie à plat pont en bronze n'est pas réalisable sur-mesure.

## à savoir

Cette poulie plat pont est façonnée manuellement à l'aide de moules centenaires, ce qui peut entraîner des variations dans le bronze. Cela confère à la pièce une singularité et une authenticité.

Le bronze massif offre une résistance inébranlable face à toutes les conditions climatiques, préservant ainsi la qualité et l'intégrité de la matière.

## Galerie de produits :

