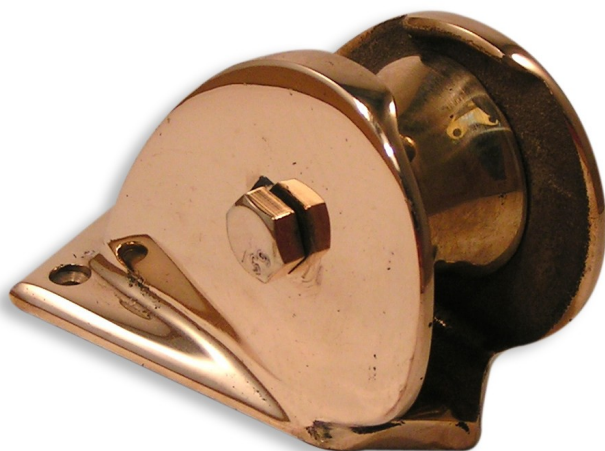

Davier d'étrave en bronze



Attributs du produit :

Diamètre: 6 mm, 8 mm

Codes produits :

Référence 1125/BR/XX

EAN13 : -

CUP : -

caractéristiques du produit :

Fabrication: Angleterre

Description brève du produit :

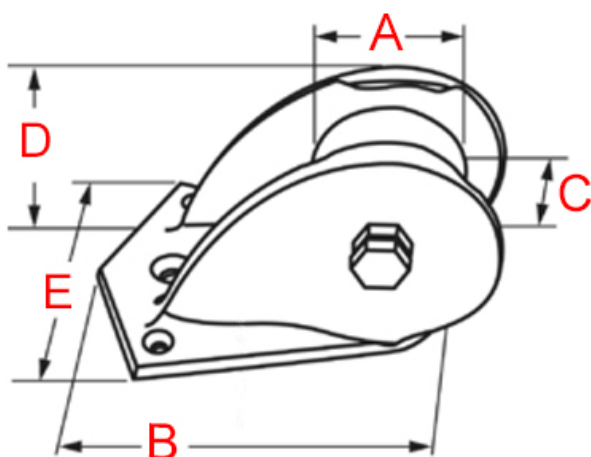
Davier d'étrave en bronze servant à protéger la coque des frottements de la chaîne d'ancre lors des manœuvres de mouillage et à guider celle-ci dans le bon axe du guindeau.

Il existe pour une chaîne de 6 mm ou 8 mm.

Description du produit :

Caractéristiques

- Davier d'étrave en bronze massif
- Accastillage de pont de fabrication anglaise
- Pour bateau classique ou traditionnel
- Visserie bronze non fournie



Référence	Diamètre (A)	Dimensions base (BxE)	Largeur (C)	Hauteur (D)	Diamètre visserie
1125/BR/06	44 mm	110 x 80 mm	32 mm	70 mm	5 mm
1125/BR/08	51 mm	110 x 95 mm	38 mm	85 mm	5 mm

Questions fréquemment posées

- 1. Quelles vis dois-je commander pour fixer ce davier d'étrave ?
 - Pour fixer ce davier d'étrave, vous pouvez commander soit de la vis à bois en bronze, soit de la vis à métaux en bronze, avec écrou et rondelle correspondants.

Attention, bronze + laiton + bois ne font pas bon ménage en extérieur. Nous vous conseillons donc de rester sur de la visserie en bronze ou en acier inoxydable le cas échéant.

- 2. Ce davier d'étrave existe-t-il dans d'autres finitions ?
 - Ce davier d'étrave n'existe pas dans d'autres finitions.
- 3. Cet davier d'étrave est-il réalisable sur-mesure ?
 - Ce davier d'étrave en bronze n'existe pas dans d'autres dimensions et n'est pas réalisable sur-mesure.

à savoir

Ce davier d'étrave est façonné manuellement à l'aide de moules centenaires, ce qui peut entraîner des variations dans le bronze. Cela confère à la pièce une singularité et une authenticité.

Le bronze massif offre une résistance inébranlable face à toutes les conditions climatiques, préservant ainsi la qualité et l'intégrité de la matière.

Galerie de produits :