
Davier latéral en bronze 6 et 8 mm



Attributs du produit :

Diamètre: 8 mm, 10 mm

Codes produits :

Référence 1110/BR/XX
EAN13 : -
CUP : -

caractéristiques du produit :

Fabrication: Angleterre

Description brève du produit :

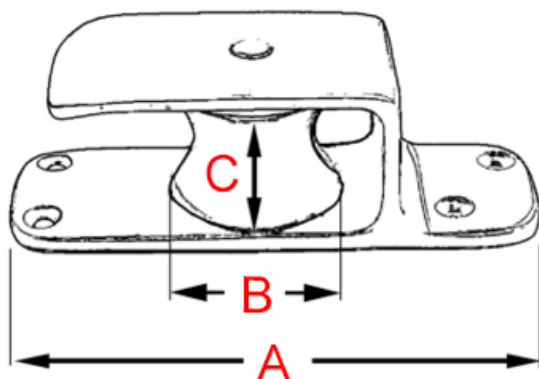
Davier latéral en bronze servant à protéger la coque des frottements de la chaîne d'ancre lors des manœuvres de mouillage, et d'autre part à guider celle-ci dans le bon axe du guindeau.

Description du produit :

Caractéristiques

- Davier latéral en bronze massif
- Accastillage de pont de fabrication anglaise

- Pour bateau classique ou traditionnel
- Visserie bronze non fournie



Référence	Longueur (A)	Diamètre (B)	Hauteur (C)	Boulon
1110/BR/08	155 mm	44 mm	35 mm	10.5 x 115 mm
1110/BR/10	185 mm	50 mm	45 mm	12.5 x 180 mm

Questions fréquemment posées

- 1. Quel mode de fixation dois-je choisir ?
 - Pour fixer Ce davier latéral, vous pouvez commander soit de la vis à bois en bronze, soit de la vis à métaux en bronze, avec écrou et rondelle correspondants.

Attention, bronze + laiton + bois ne font pas bon ménage en extérieur. Nous vous conseillons donc de rester sur de la visserie en bronze ou en acier inoxydable le cas échéant.

- 2. Ce davier latéral existe-t-il dans d'autres finitions ?
 - Ce davier latéral n'existe pas dans d'autres finitions.
- 3. Ce davier latéral est-il réalisable sur-mesure ?

-
- Ce davier latéral n'est pas réalisable sur-mesure.

à savoir

Ce davier latéral est façonné manuellement à l'aide de moules centenaires, ce qui peut entraîner des variations dans le bronze. Cela confère à la pièce une singularité et une authenticité.

Le bronze massif offre une résistance inébranlable face à toutes les conditions climatiques, préservant ainsi la qualité et l'intégrité de la matière.

Galerie de produits :