
Verre à prisme sur cadre bronze



Attributs du produit :

Diamètre: 260 x 124 mm, 290 x 137 mm, 368 x 165 mm

Codes produits :

Référence 2411/BR/XX
EAN13 : -
CUP : -

caractéristiques du produit :

Composition: Bronze
Largeur: 165 mm
Largeur: 130 mm
Largeur: 140 mm
Longueur: 280 mm
Longueur: 310 mm
Longueur: 370 mm
Profondeur: 50 mm
Profondeur: 57 mm
Profondeur: 64 mm
Fabrication: Angleterre

Description brève du produit :

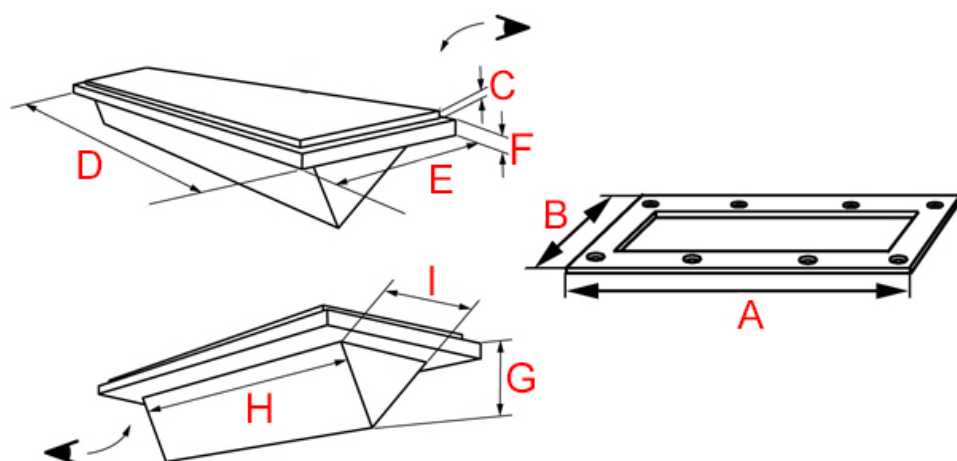
Les prismes de pont de type puits de lumière permettent d'apporter de la lumière naturelle dans des lieux sombres.

Les cadres sont en bronze, le verre est très épais et solide.

Description du produit :

Caractéristiques

- Puits de lumière en bronze massif
- Forme rectangulaire
- Finition polie miroir non vernie
- Fabrication artisanale anglaise
- Visserie en bronze non incluse



Référence	Dimensions cadre (AxBxC)	Dimensions feuillure (DxExF)	Diamètre pyramide (GxHxI)	entraxes	Diamètre vis
2411/BR/1	260 x 125 x mm	9230 x 75 x mm	10204 x 44 x mm	51104/240 mm	3.5 mm
2411/BR/2POLI	290 x 140 x mm	9255 x 90 x mm	13228 x 76 x mm	63122/270 mm	4 mm
2411/BR/3	370 x 165 x mm	6320 x 115 x mm	15273 x 60 x mm	86145/345 mm	4.5 mm

Questions fréquemment posées

- 1. Comment fixer le puits de lumière ?
 - Percer la réserve nécessaire pour l'encastrement du verre et du cadre (côte (DxE) pour le verre et côte (AxB) pour le cadre), puis visser le cadre.
- 2. Ce puits de lumière existe-t-il dans d'autres finitions ?
 - Le cadre de ce puits de lumière existe également en laiton chromé.
- 3. Est-il réalisable sur-mesure ?

-
- Ce puits de lumière n'est pas réalisable sur-mesure.

à savoir

Ce puits de lumière avec cadre en bronze est façonné manuellement à l'aide de moules centenaires, ce qui peut entraîner des variations dans le bronze. Cela confère à la pièce une singularité et une authenticité.

Le bronze massif offre une résistance inébranlable face à toutes les conditions climatiques, préservant ainsi la qualité et l'intégrité de la matière.

Galerie de produits :