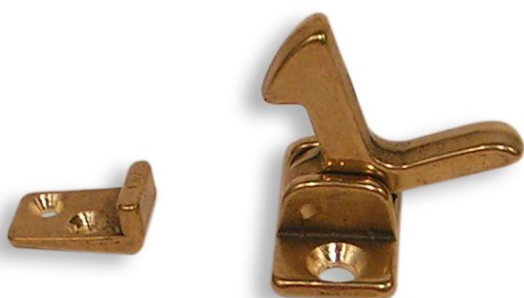

Petit cliquet cocotte 32 x 16 mm en laiton



Attributs du produit : **Codes produits :**
Référence 3091/LA
EAN13 : -
CUP : -

caractéristiques du produit :

Composition: Laiton
Dimensions: 18 x 12 mm
Dimensions platine: 33 x 17 mm
Propriétés: Le laiton massif non verni est un matériau vivant qui s'oxyde et se patine naturellement avec le temps. Il ne reste pas brillant en permanence. C'est ce qui fait son authenticité. Pour un rendu stable, préférez un laiton verni ou un matériau d'imitation.
Fabrication: Italie

Description brève du produit :

Cliquet cocotte pour ouverture et fermeture de meuble, petit placard ou coffre par un système de pression en va-et-vient.

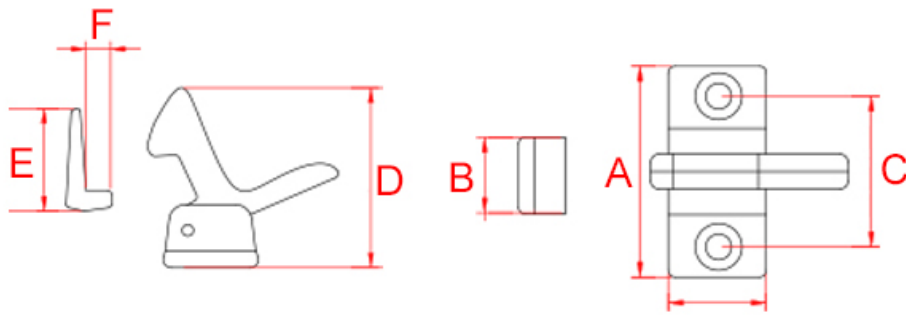
Cette petite fermeture se fixe à l'intérieur d'un placard.

Elle se débloque à l'aide d'une ouverture passe-doigt créée dans la porte du meuble ou du placard qui permet d'enclencher la cocotte.

Description du produit :

Caractéristiques

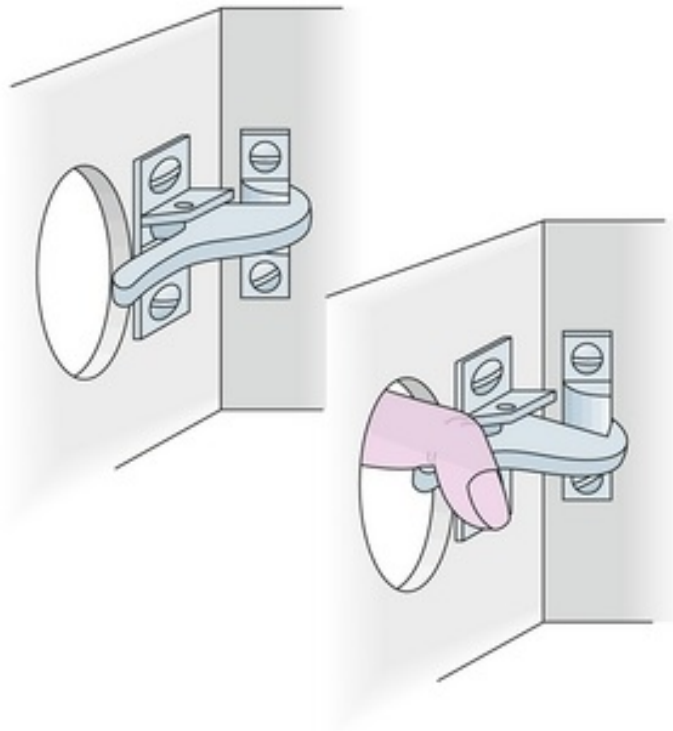
- Petite fermeture en laiton massif
- Système ingénieux d'ouverture invisible par l'intérieur
- Finition polie brillante non vernie (polissage au tonneau)
- Fabrication artisanale française
- Visserie à bois en laiton non incluse



Référence	Dim. platine (AxB)	Entraxe (C)	Saillie cocotte (D)	Hauteur butée (E)	Débord butée (F)	diam. visserie
3091/LA	33 x 12 mm	22 mm	32 mm	19 mm	5 mm	3.5 mm et 2.5 mm

Questions fréquemment posées

- 1. Comment se fixe ce petit fermoir ?
 - Cette petite fermeture se fixe à l'intérieur d'un placard, dans un angle. Elle se débloque à l'aide d'une ouverture passe-doigt créée dans la porte du meuble ou du placard qui permet d'enclencher la cocotte.



- 2. Ce fermeur existe-t-il dans d'autres finitions ?
 - Ce fermeur cliquet cocotte existe également en laiton chromé, sur commande, dans un délai de 2 semaines en moyenne.
- 3. Est-il possible de le réaliser sur-mesure ?
 - Ce cliquet cocotte en laiton n'existe pas dans d'autres dimensions et malheureusement, nous n'avons pas la capacité de la réaliser sur-mesure.

à savoir

Cette fermeture est fabriquée à la main avec un soin particulier, ce qui signifie qu'il peut y avoir des variations dans le laiton. Cela ajoute un caractère unique et authentique à cette pièce.

Le laiton massif est résistant à toutes les conditions climatiques sans altérer la matière et la qualité. Mais de par sa nature, le laiton évoluera dans le temps. Ce système de fermeture étant en laiton poli non verni, sa teinte est vouée à changer.

En effet, il réagira à l'air et à l'humidité ; se patinera avec le temps en créant des variations de teintes. Un bon coup d'huile de coude permettra de retrouver tout son éclat d'origine. Pour cela, découvrez tous nos [produits d'entretien](#).

Galerie de produits :

