
Anneau cuvette rond affleure en laiton



Attributs du produit :

Diamètre: 50 mm, 65 mm

Codes produits :

Référence 8502/LA/XX
EAN13 : -
CUP : -

caractéristiques du produit :

Composition: Laiton

Diamètre: 38 mm | 45 mm | 50 mm | 65 mm

Entretien: Un simple nettoyage régulier avec un chiffon doux et un produit adapté au laiton permet de raviver son éclat éternellement. Sans entretien, il continuera simplement à se patiner de façon naturelle.

Propriétés: Le laiton massif non verni est un matériau vivant qui s'oxyde et se patine naturellement avec le temps. Il ne reste pas brillant en permanence. C'est ce qui fait son authenticité. Pour un rendu stable, préférez un laiton verni ou un matériau d'imitation.

Fabrication: Angleterre

Description brève du produit :

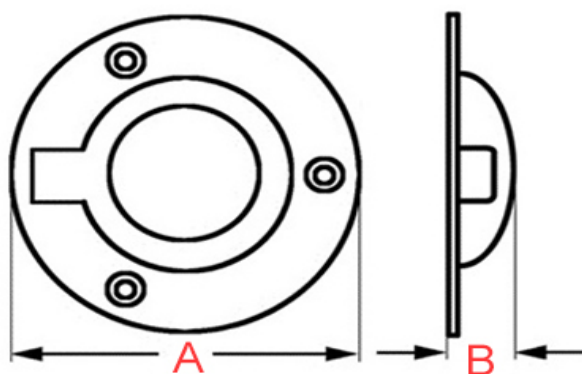
Poignée marine cuvette à anneau **en laiton** poli brillant et laqué pour ouverture et fermeture de capot, de porte de cale moteur ou d'équipet d'un bateau...

Fixation **affleure**, permettant à la poignée de reposer à plat lorsqu'elle n'est pas utilisée.

Description du produit :

Caractéristiques

- Poignée marine cuvette à anneau
- Finition laiton poli brillant et laqué
- Fabrication artisanale anglaise
- Visserie non incluse



Références	Diamètre (A)	épaisseur (B)	diamètre visserie
8502/LA/50	50 mm	14 mm	3.5 mm
8502/LA/65	65 mm	20 mm	3.5 mm

Questions fréquemment posées

- 1. Quel mode de fixation dois-je choisir ?
 - Pour fixer cette poignée, vous pouvez commander de la vis bois laiton ou de la vis métaux laiton avec écrous et rondelles correspondants
- 2. Cette poignée existe-t-elle dans d'autres finitions ?
 - Cette poignée n'existe pas dans d'autres finitions.
- 3. Cette poignée existe t-t-elle dans d'autres dimensions ?
 - Cette poignée n'existe pas dans d'autres dimensions et n'est pas réalisable sur mesure.

à savoir

Cette poignée est fabriquée à la main avec un soin particulier, ce qui signifie qu'il peut y avoir des

variations dans le laiton. Cela ajoute un caractère unique et authentique à cette pièce.

Le laiton massif est résistant à toutes les conditions climatiques sans altérer la matière et la qualité. Mais de par sa nature, le laiton évoluera dans le temps. Cette poignée étant en laiton poli non verni, sa teinte est vouée à changer.

En effet, elle réagira à l'air et à l'humidité ; se patinera avec le temps en créant des variations de teintes. Un bon coup d'huile de coude permettra de retrouver tout son éclat d'origine. Pour cela, découvrez tous nos [produits d'entretien](#).

Galerie de produits :