
Support de main courante en laiton poli



Attributs du produit : **Codes produits :**
Coté: Borgne, Ouvert Référence 470/LA/XX
Diamètre: 30 mm, 36 EAN13 : -
mm CUP : -

caractéristiques du produit :

Composition: Laiton
Diamètre: 30 mm
Diamètre: 35 mm
Propriétés: Le laiton massif non verni est un matériau vivant qui s'oxyde et se patine naturellement avec le temps. Il ne reste pas brillant en permanence. C'est ce qui fait son authenticité. Pour un rendu stable, préférez un laiton verni ou un matériau d'imitation.
Fabrication: Italie

Description brève du produit :

Support de main courante en laiton poli de 31 ou 36 mm de diamètre intérieur.

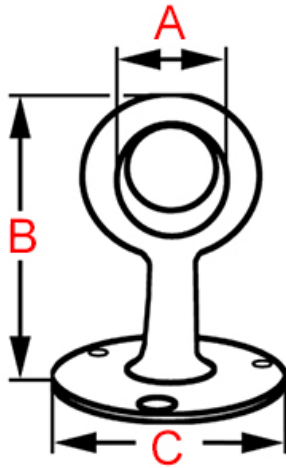
Le support borgne est utilisé à l'extrémité pour terminer la main courante. Le support ouvert s'utilise tous les 80 cm/1m lorsque celle-ci est trop longue pour être maintenu sans.

Les supports en diamètre 30mm sont adaptés à une main courante en bois par exemple. Ceux entre 35mm peuvent également accueillir un cordage grâce à leur tige de maintien traversante.

Description du produit :

Caractéristiques

- Support de rampe en laiton massif
- Finition polie brillante non vernie (polissage au tonneau)
- Fabrication artisanale italienne
- Visserie non incluse



Référence	Diamètre intérieur (A)	Hauteur (B)	Diamètre base (c)	diamètre vis
470/LA/30	31 mm	75 mm	65 mm	5 mm
470/LA/35	36 mm	90 mm	70 mm	5 mm

- Ce support en laiton n'existe pas dans d'autres diamètres, mais nous vous invitons également à consulter notre page ["Choisir sa tringlerie"](#), où est répertorié chaque produit disponible par diamètre de tube. Nous restons également à votre disposition par mail ou par téléphone pour toute question.

à savoir

Ces supports sont fabriqués à la main avec un soin particulier, ce qui signifie qu'il peut y avoir des variations dans le laiton. Cela ajoute un caractère unique et authentique à cette pièce.

Le laiton massif est résistant à toutes les conditions climatiques sans altérer la matière et la qualité. Mais de par sa nature, le laiton évoluera dans le temps. Ces supports étant en laiton poli non verni, leur teinte est vouée à changer.

En effet, ils réagiront à l'air et à l'humidité ; se patineront avec le temps en créant des variations de teintes. Un bon coup d'huile de coude permettra de retrouver tout son éclat d'origine. Pour cela, découvrez tous nos [produits d'entretien](#).

Galerie de produits :

