
Poignée coquille simple en laiton massif

Attributs du produit :

Taille: 77 x 30 mm, 90
x 32 mm

Codes produits :

Référence 46/LA/XX
EAN13 : -
CUP : -



caractéristiques du produit :

Composition: Laiton

Dimensions: 77 x 30 mm | 90 x 32 mm

Saillie: 15 mm

Entretien: Un simple nettoyage régulier avec un chiffon doux et un produit adapté au laiton permet de raviver son éclat éternellement. Sans entretien, il continuera simplement à se patiner de façon naturelle.

Propriétés: Le laiton massif non verni est un matériau vivant qui s'oxyde et se patine naturellement avec le temps. Il ne reste pas brillant en permanence. C'est ce qui fait son authenticité. Pour un rendu stable, préférez un laiton verni ou un matériau d'imitation.

Fabrication: France

Description brève du produit :

Poignée coquille simple en laiton poli massif à profil ovale que l'on retrouve principalement sur un tiroir ou des portes d'équipet des bateaux.

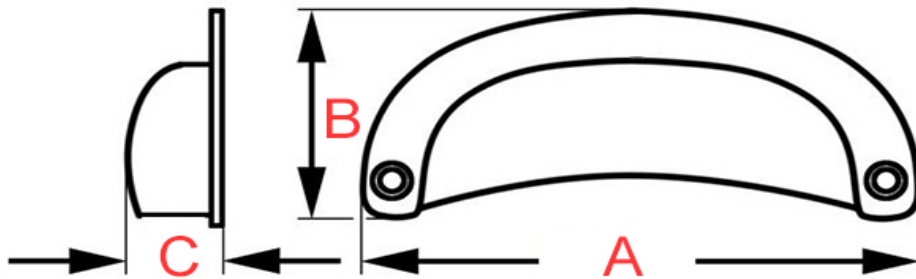
Disponible en 2 tailles.

Description du produit :

Caractéristiques

- Poignée de meuble coquille en laiton massif
- Forme bombée et prise de main très pratique
- Finition polie miroir non vernie

- Fabrication artisanale française
- Visserie non incluse



Référence	Longueur (A)	Largeur (B)	Saillie (c)	Entraxe	Diam. visserie
46/LA/77/30	77 mm	30 mm	15 mm	64 mm	3.5 mm
46/LA/90/32	90 mm	32 mm	15 mm	73 mm	4 mm

Questions fréquemment posées

- 1. Cette poignée existe-t-elle dans d'autres dimensions ?
 - Cette poignée coquille n'existe pas dans d'autres dimensions.
- 2. Cette poignée coquille existe-t-elle dans d'autres finitions ?
 - Cette poignée est réalisable dans d'autres finitions, sur commande, dans un délai de 4 à 6 semaines en moyenne.

Nous pouvons avoir de nombreuses finitions : laiton brossé, laiton vieilli, laiton chromé, nickel satiné, nickel vieilli, vieux cuivre, noir mat etc.



- 3. Cette poignée est-elle réalisable sur-mesure ?
 - Cette poignée coquille en laiton n'existe pas dans d'autres dimensions et malheureusement, nous n'avons pas la capacité de la réaliser sur-mesure.

à savoir

Cette poignée coquille est fabriquée à la main avec un soin particulier, ce qui signifie qu'il peut y avoir des variations dans le laiton. Cela ajoute un caractère unique et authentique à cette pièce.

Le laiton massif est résistant à toutes les conditions climatiques sans altérer la matière et la qualité. Mais de par sa nature, le laiton évoluera dans le temps. Cette poignée coquille étant en laiton poli non verni, sa teinte est vouée à changer.

En effet, elle réagira à l'air et à l'humidité ; se patinera avec le temps en créant des variations de teintes. Un bon coup d'huile de coude permettra de retrouver tout son éclat d'origine. Pour cela, découvrez tous nos [produits d'entretien](#).

Galerie de produits :

