
Fermeture à tourillon en laiton poli



Attributs du produit :

Codes produits :

Référence 8997/LA

EAN13 : -

CUP : -

caractéristiques du produit :

Composition: Laiton

Dimensions: 78 x 28 mm

Propriétés: Le laiton massif non verni est un matériau vivant qui s'oxyde et se patine naturellement avec le temps. Il ne reste pas brillant en permanence. C'est ce qui fait son authenticité. Pour un rendu stable, préférez un laiton verni ou un matériau d'imitation.

Fabrication: France

Description brève du produit :

Fermeture avec tourillon en laiton poli massif de qualité, pour malle ou coffre en bois.

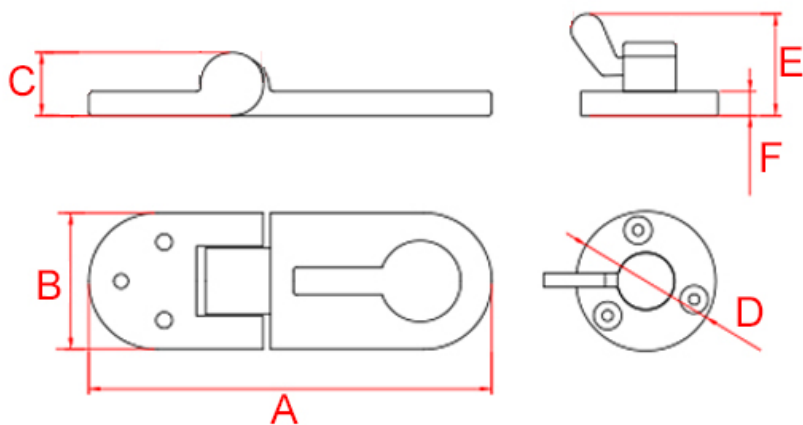
Autres finitions sur commande : nickel satiné, laiton brossé, laiton vieilli, noir mat...

Quincaillerie de fabrication française.

Description du produit :

Caractéristiques

- Fermeture de coffre en laiton massif
- Forme classique et traditionnelle
- Finition polie miroir non vernie
- Fabrication artisanale française
- Visserie non incluse



Référence	Dim. totales (AxB)	Diam. noeud (C)	Diam. tourillon (D)	Saillie tourillon (E)	Épaisseur platine (F)	entraxe tourillon	entraxe platine	diam. visserie
8997/LA	80 x 3011 mm	34 mm	34 mm	32 mm	5 mm	19 mm	11 mm	3.5 mm

Questions fréquemment posées

- 1. Comment se fixe cette fermeture à tourillon en laiton ?
 - Elle se fixe en façade de votre coffre ou votre malle. Positionnez le nœud à l'axe de l'ouverture, c'est-à-dire au niveau de la fente entre les 2 parties de votre coffret. Vissez dans un premier temps la partie charnière à battant, puis le tourillon, de telle sorte qu'il tourne de manière fluide sur lui-même.
- 2. Cette fermeture existe-t-elle dans d'autres finitions ?
 - Cette fermeture à tourillon est réalisable dans d'autres finitions, sur commande, dans un délai de 3 à 4 semaines en moyenne.

Nous pouvons avoir de nombreuses finitions : laiton brossé, laiton vieilli, laiton chromé, nickel satiné, nickel vieilli, vieux cuivre, noir mat etc.



Ces traitements de surface de grande qualité, réalisés lors d'un long processus de trempage à chaud dans divers bains, leur procure une grande longévité et une finition irréprochable. Pour toute demande de tarif sur ces finitions, nous vous invitons à nous contacter par mail.

- 3. Cette fermeture est-elle réalisable sur-mesure ?
 - Cette fermeture de meuble en laiton n'existe pas dans d'autres dimensions et malheureusement, nous n'avons pas la capacité de la réaliser sur-mesure.

à savoir

Cette fermeture à tourillon est fabriquée à la main avec un soin particulier, ce qui signifie qu'il peut y avoir des variations dans le laiton. Cela ajoute un caractère unique et authentique à cette pièce.

Le laiton massif est résistant à toutes les conditions climatiques sans altérer la matière et la qualité. Mais de par sa nature, le laiton évoluera dans le temps. Ce système de fermeture à tourillon étant en laiton poli non verni, sa teinte est vouée à changer.

En effet, il réagira à l'air et à l'humidité ; se patinera avec le temps en créant des variations de teintes. Un bon coup d'huile de coude permettra de retrouver tout son éclat d'origine. Pour cela, découvrez tous nos [produits d'entretien](#).

Galerie de produits :
