
Taquet coinreur tube simple en bronze



Attributs du produit :

Diamètre: 4-6, 6-8

Codes produits :

Référence

1089/BR/S/XX

EAN13 : -

CUP : -

caractéristiques du produit :

Fabrication: Angleterre

Description brève du produit :

Taquet coinreur tube, en bronze manganèse pour le passage des drisses.

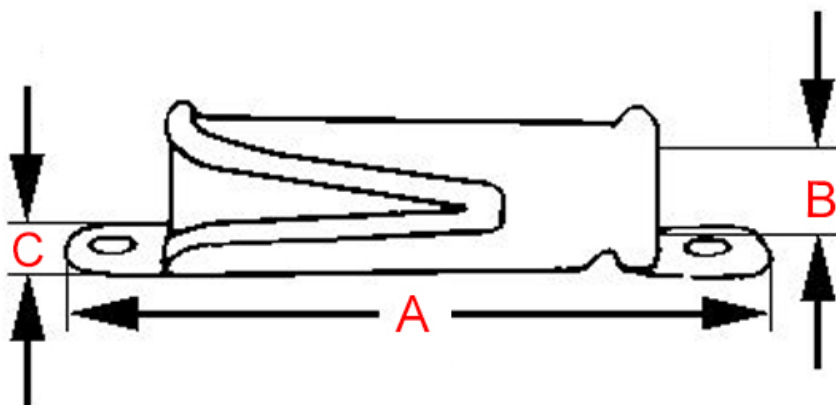
Ils peuvent être fixés sur le pont du bateau, offrant ainsi un point d'ancrage sécurisé pour les cordages, les voiles, les amarres ou d'autres équipements.

Ils sont vendus à l'unité et l'axe étant droit, ils n'ont pas de côté gauche ou droit.

Description du produit :

Caractéristiques

- Taquet coinreur en bronze massif
- Accastillage de pont de fabrication anglaise
- Pour bateau classique ou traditionnel
- Visserie non incluse



Références	Longueur (A)	Diamètre cordage (B)	Largeur (C)	entraxe	Diamètre vis
1089/BR/06	48 mm	4-6 mm	18 mm	37 mm	3.5 mm
1089/BS/08	70 mm	6-8 mm	19 mm	55 mm	4 mm

Questions fréquemment posées

- 1. Quelles vis dois-je commander pour fixer ce taquet ?
 - Pour fixer ce taquet, vous pouvez commander soit de la vis à bois en bronze, soit de la vis à métaux en bronze, avec écrou et rondelle correspondants.

Attention, bronze + laiton + bois ne font pas bon ménage en extérieur. Nous vous conseillons donc de rester sur de la visserie en bronze ou en acier inoxydable le cas échéant.

- 2. Ce taquet coinqueur existe-t-il dans d'autres finitions ?
 - Ce taquet coinqueur existe également en laiton chromé sur commande.
- 3. Ce taquet coinqueur est-il réalisable sur-mesure ?
 - Ces taquets coinqueurs ne sont pas réalisables sur-mesure.

à savoir

Ce taquet coinreur est façonné manuellement à l'aide de moules centenaires, ce qui peut entraîner des variations dans le bronze. Cela confère à la pièce une singularité et une authenticité.

Le bronze massif offre une résistance inébranlable face à toutes les conditions climatiques, préservant ainsi la qualité et l'intégrité de la matière.

Galerie de produits :

