
Piton à œil amovible en bronze



Attributs du produit :

Taille: M8, M10, M12

Codes produits :

Référence 9380/BR/XX

EAN13 : -

CUP : -

caractéristiques du produit :

Composition: Bronze

Dimensions: | 22 x 19 mm | 22 x 19 mm | 28 x 24 mm | (œil)

Tige: | M8 x 10 mm | M10 x 15 mm | M12 x 20 mm |

Fabrication: Angleterre

Description brève du produit :

Le piton à œil amovible en bronze, conçu pour une utilisation marine, est un accessoire polyvalent et durable pour sécuriser divers équipements à bord de votre bateau.

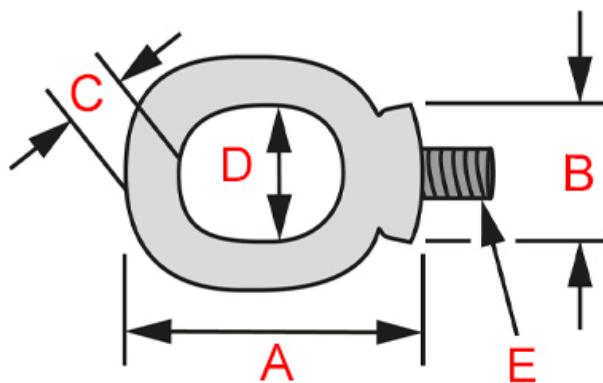
L'œil amovible de ce piton offre une fixation sûre pour les cordages, chaînes et autres accessoires, facilitant ainsi la manipulation des charges tout en maintenant une stabilité remarquable. La base filetée du piton permet une fixation solide sur le pont du bateau, garantissant la sécurité de vos équipements, même dans des conditions difficiles en mer.

Vous avez le choix entre trois tailles différentes : M8, M10 et M12, ce qui vous permet d'adapter le piton en fonction des besoins spécifiques de votre application.

Description du produit :

Caractéristiques

- Piton à œil amovible en bronze massif
- Accessoire polyvalent
- Accastillage de pont de fabrication anglaise
- Pour bateau classique ou traditionnel



Références	Hauteur (A)	Largeur (B)	Epaisseur (C)	Ouverture (D)	Diamètre visserie
9380/BR/08	47 mm	25 mm	8 mm	19 mm	8 mm
9380/BR/10	47 mm	25 mm	8 mm	19 mm	10 mm
9380/BR/12	58 mm	25 mm	10 mm	24 mm	12 mm

Questions fréquemment posées

- 1. Quel mode de fixation dois-je choisir ?
 - Ce pad-eye se visse sur la base prévue à cet effet.
- 2. Ce pad-eye existe-t-il dans d'autres finitions ?
 - Ce pad-eye n'existe pas dans d'autres finitions.
- 3. Ce pad-eye est-il réalisable sur-mesure ?
 - Nous ne pouvons pas réaliser ce pad-eye sur-mesure.

à savoir

Ce piton à oeil amovible est façonné manuellement à l'aide de moules centenaires, ce qui peut entraîner des variations dans le bronze. Cela confère à la pièce une singularité et une authenticité.

Le bronze massif offre une résistance inébranlable face à toutes les conditions climatiques, préservant ainsi la qualité et l'intégrité de la matière.

Galerie de produits :